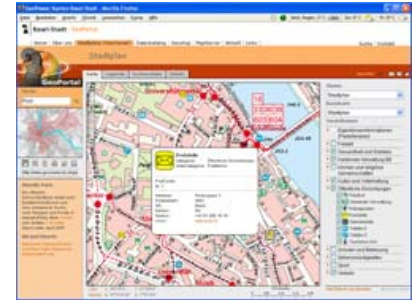


Produkt -
Beschreibung

GeoViewer ist die erste Wahl für die Visualisierung oder Publikation Ihrer Geoinformationen im Intra- oder Internet. Sie legen Wert auf erstklassige Performance, intelligente Bedienung und eine einfache Integration Ihrer Daten? **GeoViewer** kombiniert die neuesten Web-Technologien wie AJAX mit hochwertigen und kostengünstigen Open Source Produkten.



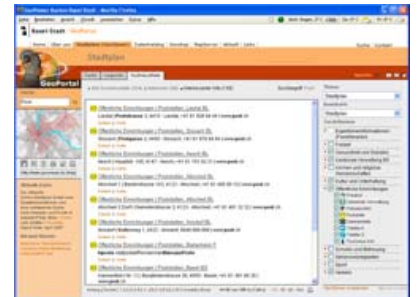
GeoPortal Basel-Stadt: Stadtplan

Applikation

- Sehr gute Performance
- Intuitive Navigation
- Intelligente Suche
- Multilingualität
- Hochwertige Druckfunktion (A4-A0) [Vorschau]
- Einfaches Einbinden Ihrer Daten
- Komfortable Administration [Vorschau: 1-2-3]
- Plattformunabhängig (Internet Explorer, Firefox, Opera und Safari)
- Grenzenlos - Jeder Wunsch ist implementierbar

Einsatz -
Möglichkeiten

GeoViewer ist die vielseitige Standardlösung für Bund, Kantone und Gemeinden sowie Ingenieur- und Planungsfirmen.



GeoPortal Basel-Stadt: Suchergebnisse

Beispiele

- Stadtpläne
- Orts- und Gemeindeinformationssysteme (GIS)
- Verwaltung und Koordination von Geodaten
- Daten der amtlichen Vermessung (Parzellenplan)
- Nutzungspläne
- Historische Karten
- Grundeigentümerdaten

Hosting -
Dienstleistungen

GeoViewer kann lizenziert auf Ihrem eigenen Datenserver betrieben oder als preiswerte Hosting Lösung mit Service-Vertrag eingemietet werden.



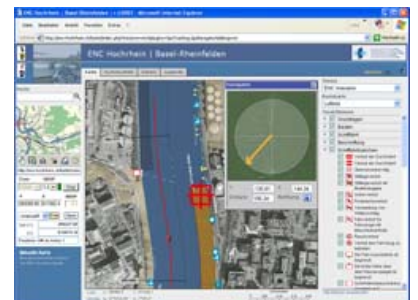
Richtplan Kanton Basel-Stadt

Konfiguration -
Datenintegration

- Datenaufbereitung
- Integration der Geodaten
- Verknüpfung mit Zusatzinformation
- Design und Layout
- Entwicklung individueller Funktionen

Grenzenlos -
Plugins

GeoViewer ist ein grenzenloses Produkt, welches sich beliebig erweitern lässt. Durch den Plugin-Loader kann der **GeoViewer** mit diversen Funktionalitäten erweitert werden, und somit jeglichen Kundenbedürfnissen gerecht werden.



Hochrheinschiffahrtskarte (In Bearbeitung)

Mobiler Einsatz
GPS

Das Tracking-Plugin ermöglicht dem Anwender den aktuellen geografischen Standort via GPS-Signal im **GeoViewer** zu nutzen. Dadurch lässt sich die Position eines Objektes protokollieren oder dessen Bewegungsverlauf in ein Modell ableiten. Voraussetzung dazu ist ein GPS-Empfänger und mobiler Internetzugang.

Navigation

Mit Hilfe des Navigator-Plugins kann man den **GeoViewer** als Navigationshilfe verwenden. Ziele sind auf der Karte direkt anwählbar (Pick-Mode) oder aus einer eigenen Datenbank abrufbar.

Ausblick

Weitere Komponenten wie z.B. Routing sind zurzeit in Bearbeitung.